

Ce mandat pratique vise à détailler mon entreprise formatrice dans le cadre de mon apprentissage d'employé de commerce dans la branche "Services et administration". "Récapitulatif" dans Konvink

Votre mandat pratique sera complété tout au long de votre parcours de formation. Il servira comme base de préparation à l'examen de pratique professionnelle oral de votre CFC.

Mon entreprise sera présentée sous les aspects suivants :

Tâche 1 : description de mon entreprise et son secteur économique ;

Tâche 2 : structure de l'entreprise, parties prenantes et groupes d'intérêts, ses produits et services, ses concurrents, Marketing Mix, ses clients internes et externes ;

Tâche 3 : histoire de l'entreprise ;

Tâche 4 : culture et valeurs de l'entreprise, démarche RSE et développement durable ;

Tâche 5 : réflexions et apprentissage.



Apprentissages ▢

Apprentissages

Déduisez des "apprentissages" de vos recherches : qu'est-ce que vous feriez autrement la prochaine fois? A quel moment dans vos recherches avez-vous appris quelque chose de nouveau ou vécu un moment important?

Réflexions ▢

Réflexions

- ✔ Quelles recherches ont été faciles pour vous?
- ✘ Quelles recherches ont été difficiles pour vous?

Tâche 1 "Etape" dans Konvink

Description de mon entreprise et son secteur économique "Titre" dans Konvink

Je vais vous présenter dans cette section les généralités à connaître sur mon entreprise formatrice au sens de l'objectif 1.1.8.3 "utiliser ses connaissances de l'entreprise". "Récapitulatif" dans Konvink

1. Qu'est-ce qui caractérise votre entreprise et votre branche?

"Texte" dans Konvink

- Type d'entreprise : TPE, PME, étatique, ONG, Multinationale, etc.
- Emplacement de l'entreprise et raisons de ce choix stratégique, mentionner éventuellement les autres lieux d'implantation
- Forme juridique / propriétaires de l'entreprise
- Chiffres clés (nombre de collaborateurs, chiffre d'affaires, nombre de succursales, ...)
- Position sur le marché
- Points forts de l'entreprise
- ...

2. Décrivez les caractéristiques de votre secteur économique. Veuillez impérativement rechercher sur Internet comment décrire le secteur économique de votre entreprise (primaire, secondaire, tertiaire ne suffisent pas comme réponses, veuillez approfondir).

3. Quelles sont les tendances et les développements actuels de votre entreprise? En d'autres mots, quels sont les défis et les potentiels de développement de votre entreprise ces prochaines années, ou quelles sont les menaces éventuelles pour votre entreprise? Quelle est la dernière nouveauté de votre entreprise (tout en respectant la confidentialité)?

Insérez un média, un document et un lien apportant des informations sur votre entreprise formatrice.

Tâche 2

"Etape" dans Konvink

Structure de l'entreprise

"Titre" dans Konvink

Je vais vous présenter dans cette partie la structure de mon entreprise formatrice

"Récapitulatif" dans Konvink

Quel est le type d'organisation de votre entreprise formatrice? (association, fondation, entreprise privée, ONG, ...)

Quels sont les principaux départements de votre entreprise?

Quelle est la structure organisationnelle (organigramme) de votre entreprise?

"Texte" dans Konvink

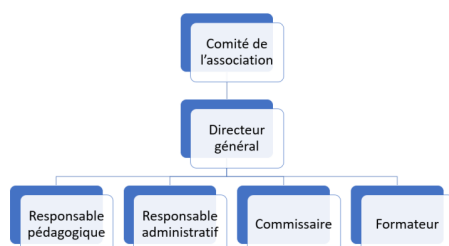
Comment est réparti le pouvoir dans votre entreprise?

...

Créez un média ou un document visuel expliquant le structure de votre entreprise.

Structure organisationnelle de mon entreprise - exemple

Structure organisationnelle de mon entreprise



"Médias" dans Konvink

Tâche 2

Parties prenantes et groupes d'intérêts

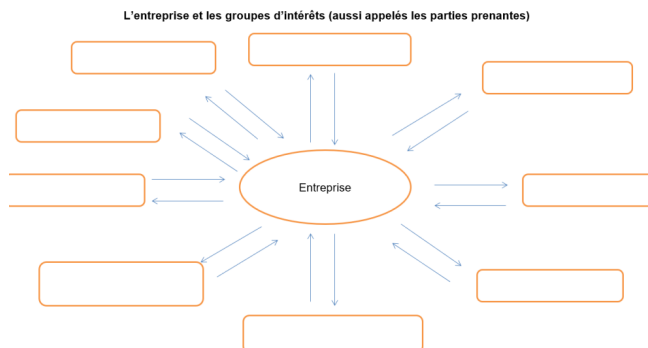
Je vais vous présenter les parties prenantes à mon entreprise formatrice et leur importance.

Environnement de l'entreprise (micro-environnement)

Identifiez les parties prenantes principales de votre entreprise formatrice.

1. Quelles sont les attentes des parties prenantes envers votre entreprise?
2. Quelles sont les attentes de votre entreprise envers ses parties prenantes?

Établissez un schéma visuel représentatif des parties prenantes de votre entreprise formatrice.



Tâche 2

Les produits et services de mon entreprise

Cette partie vous présentera les produits et services de mon entreprise formatrice.

Quels sont les produits proposés par votre entreprise?

Quels sont les services proposés par votre entreprise?

Quelle est l'utilité de ces produits et services et à quels besoins des clients répondent-ils?

Quels sont les chiffres clés à partager en lien avec ce thème?

Est-ce que les produits et services de votre entreprise répondent à des normes de qualité (écologique, sécurité, ou autres standards par exemple norme ISO)?

Insérez des liens internet, catalogues, dépliants ou brochures pour documenter les produits et services de votre entreprise.

Tâche 2

Les entreprises concurrentes

Je vais vous présenter les entreprises concurrentes à mon entreprise formatrice.

Quelles sont les entreprises concurrentes de la branche?

Analysez comment votre entreprise se démarque de la concurrence (quels sont ses points de différenciation et de similitude).

Faites un schéma représentant les parts de marché estimées de votre entreprise et de la concurrence.

Tâche 2

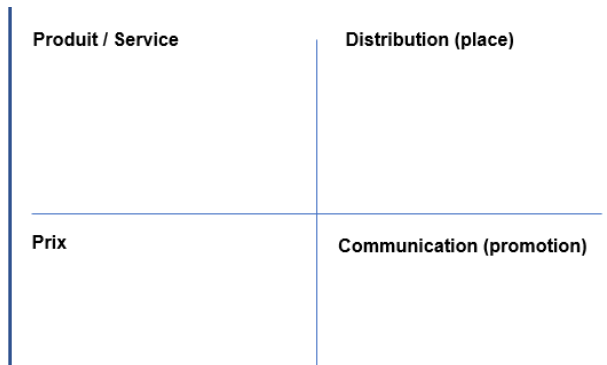
Marketing Mix

Voici un exercice effectué lors des cours interentreprises sur le Marketing Mix.

Lors du cours interentreprises, j'ai analysé mon entreprise formatrice sous l'angle des 4 P du Marketing Mix.

1. Produit
2. Prix
3. Promotion (communication)
4. Place (distribution)

A l'issue de ce cours interentreprises, veuillez analyser et commenter le schéma que vous aurez réalisé.



Tâche 2

Les clients internes et externes de mon entreprise

Je vais vous présenter les clients internes et externes à mon entreprise formatrice.

Lors de votre mandat pratique sur les entretiens clients, vous allez apprendre à identifier les clients internes et externes à votre entreprise. Vous pourrez dès lors compléter cette section.

1. Identifiez les clients externes de l'entreprise.
2. Identifiez des clients internes à l'entreprise.

Élaborez un schéma visuel représentatif des clients internes et externes de l'entreprise et le type de services que vous délivrez pour eux (par exemple).

Tâche 3

Histoire de l'entreprise

Dans cette partie, vous découvrirez l'histoire de l'entreprise.

Une entreprise n'est pas uniquement composée de produits et services, mais a aussi une histoire.

Recherchez comment l'entreprise a été créée, qui a joué un rôle décisif et quels événements ont marqué l'histoire de l'entreprise.

Indiquez pourquoi les personnes ou les événements étaient importants pour l'entreprise.

Veuillez insérer un lien à une vidéo, un média créé par vous-même (support PowerPoint), des photos, etc.

Tâche 4

Culture et valeurs de mon entreprise

La culture et les valeurs de mon entreprise formatrice seront détaillées dans cette section.

1. Culture

Toute entreprise a une culture d'entreprise qui lui est propre.

Réfléchissez aux exigences de votre entreprise concernant votre comportement, votre communication avec les autres et éventuellement sur la manière de vous habiller (image de l'entreprise).

Renseignez-vous s'il y a dans votre entreprise un document avec des directives spécifiques sur les points mentionnés ci-dessus.

Réfléchissez également aux éléments de la culture d'entreprise qui ne sont pas fixés par écrit et essayez de les identifier (exemple : nous mangeons tous ensemble à midi, nous avons des rendez-vous d'équipe hebdomadaire, nous avons une fête de célébration annuelle, etc.).

Vous pouvez insérer une charte, un document ou un média aidant à comprendre les éléments importants de la culture de votre entreprise formatrice.

2. Valeurs

Quelles sont les valeurs proclamées par votre entreprise formatrice? Pourquoi sont-elles importantes?

Tâche 4

RSE et développement durable

Je vais vous présenter la démarche de développement durable de mon entreprise formatrice.

Quelle est la stratégie de développement durable de votre entreprise formatrice?

Que fait-elle pour contribuer à la Responsabilité Sociétale de l'Entreprise (RSE)?

Quelles sont les démarches prises par votre entreprise dans les trois domaines suivants :

- Responsabilité sociale
- Responsabilité environnementale
- Responsabilité économique

Vous pouvez insérer la charte RSE de votre entreprise si elle existe, vous pouvez créer un schéma par vous-même, mettre un lien à la page internet spécifique à ce sujet, etc.

Responsabilité sociale	Responsabilité environnementale
<ul style="list-style-type: none">- Veiller à la santé des employés- Veiller au bien-être des salariés- Aménagement du temps de travail- Formation continue- Promotions, reconversions internes- Formation d'apprentis- Favoriser la main d'œuvre locale- Intégrer des personnes handicapées- Lutte contre le harcèlement- Commerce équitable- Respect des droits de l'homme- Lutte contre la discrimination (sexuelle, raciale, religieuse)	<ul style="list-style-type: none">- Economies d'énergies (transports, chauffage)- Amélioration de l'efficacité énergétique- Réduction des émissions de CO2- Recours aux énergies renouvelables- Tri et recyclage des déchets- Politique de transport favorable à l'environnement- Lutte contre la pollution des eaux- Traitement des déchets- Sélection des produits et des fournisseurs en tenant compte de critères écologiques- Lutte contre la déforestation- Green IT